



Wydział Gospodarki Odpadami
ul. Kościuszki 5, 05-500 Piaseczno
www.piaseczno.eu

Gmina Piaseczno



**SEGREGUJESZ
I ZYSKUJESZ**

MIESZKAŃCU, PAMIĘTAJ!

- Właściciel nieruchomości zobowiązany jest do złożenia deklaracji o wysokości opłaty za gospodarowanie odpadami komunalnymi po wystąpieniu poniższych okoliczności:
 - zamieszkania na terenie gminy,
 - powstania na nieruchomości odpadów komunalnych.
- Złożenie deklaracji jest zobowiązaniem do wnoszenia opłaty. Gmina Piaseczno nie wystawia faktur.
- Opłata wnoszona jest:
 - z dołu do 10 następnego miesiąca dla nieruchomości zamieszkałych i niezamieszkałych,
 - w dwóch ratach – do 31 maja i 30 września – dla nieruchomości wykorzystywanych na cele rekreacyjno-wypoczynkowe.
- Wpłaty można dokonywać za pośrednictwem: banku (na indywidualny rachunek bankowy), poczty lub w kasie Urzędu Miasta i Gminy Piaseczno.
- Właściciel nieruchomości zobowiązany jest do złożenia nowej deklaracji w przypadku wystąpienia zmian w liczbie osób zamieszkałych lub wielkości pojemnika.
- W przypadku zmiany stawki opłaty gmina Piaseczno poinformuje mieszkańców o nowej miesięcznej opłacie.
- W przypadku złożenia korekty deklaracji lub nowej deklaracji zmniejszającej wysokość zobowiązania z tytułu opłaty za gospodarowanie odpadami komunalnymi, nie stwierdza się nadpłaty w tej opłacie za miesiące, w których usługa była świadczona.

W przypadku gromadzenia odpadów w pojemnikach lub workach niezgodnie z ich przeznaczeniem pojemnik zostanie oznakowany czerwoną kartką. Nieprawidłowo posegregowane odpady będą odbierane w terminie odbioru odpadów zmieszanych. W przypadku kiedy ta nieprawidłowość się powtórzy, właściciel nieruchomości zostanie obciążony wyższą opłatą za odbiór odpadów – w wysokości 18 zł/os.

CO SIĘ DZIEJE Z ODPADAMI?

Ponad połowa wytworzonych w Polsce odpadów trafia na składowiska. Jednak zgodnie z „zasadą 3R” (ang. reduce, reuse, recycle) z odpadami należy postępować zupełnie inaczej.



SPOSOBY POSTĘPOWANIA Z ODPADAMI



Źródło: dane GUS za 2014 r.

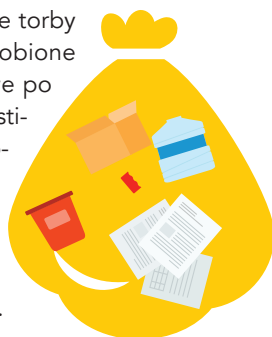
SEGREGACJA? TAK, ALE JAK?

Aby ograniczyć ilość składowanych odpadów i umożliwić ich ponowne wykorzystanie, niezbędne jest dokonanie podziału wytworzonych śmieci, czyli ich segregacja. Nie jest to trudne, jeśli pamięta się o obowiązujących na terenie gminy zasadach.

Gmina Piaseczno zapewnia worki na odpady suche w kolorze żółtym oraz worki na szkło w kolorze zielonym.

ODPADY SUCHE

WRZUCAMY: gazety, książki, katalogi, zeszyty, papierowe torby i worki, papier szkolny, biurowy, kartony i tekturę oraz zrobione z nich opakowania, puste i zgniecione butelki plastikowe po napojach (typu PET), plastikowe zakrętki, puste butelki plastikowe po kosmetykach i środkach czystości, puste, plastikowe opakowania po żywności (np. po jogurtach, serkach, kefirach), folia i torebki z tworzyw sztucznych, puste puszki po napojach, konserwach, kartony po napojach i mleku, tekstylia, drobny złom żelazny oraz drobny złom metali kolorowych (np. zabawki, narzędzia), styropian opakowaniowy.



PAMIĘTAJ:

- makulatura musi być sucha, czysta i niezatłuszczona,
- opakowania muszą być puste,
- butelki muszą być odkręcone i zgniecione.

NIE WRZUCAMY: tłustego i zabrudzonego papieru (np. papierowych opakowań po maśle, margarynie, twarogu), papieru faksowego, tapet, odpadów higienicznych (np. wacików, podpasek, pieluch), butelek i opakowań po olejach spożywczych i samochodowych, opakowań po smarach, styropianu budowlanego, gumy, butelek i pojemników z jakąkolwiek zawartością, puszek po farbach, baterii, opakowań po aerozolach, opakowań po środkach chwast- czy owadobójczych, sprzętu AGD i RTV.

ODPADY SZKLANE

WRZUCAMY: szkło i odpady opakowaniowe ze szkła m.in. puste butelki i słoiki szklane po napojach i żywności (bez nakrętek), butelki po napojach alkoholowych, puste opakowania szklane po kosmetykach, szkło białe i kolorowe.

NIE WRZUCAMY: porcelany i ceramiki, doniczek, żarówek, lamp neonowych, fluorescencyjnych i rtęciowych, reflektorów, izolatorów, szkła okularowego, szkła żaroodpornego, szkła okiennego, fajansu, ekranów i lamp telewizyjnych, lusterek, szyb samochodowych, opakowań po lekarstwach i termometrów.



PAMIĘTAJ:

- zdejmij nakrętki i metalowe obręcze, nie musisz zdzierać papierowych etykiet,
- nie tłucz szkła przed wrzuceniem go do worka,
- wyrzucaj tylko czyste i puste opakowania.

Czy wiesz, że każda szklana butelka ponownie wprowadzona do obiegu pozwala zaoszczędzić energię potrzebną do świecenia 100-watowej żarówki przez cztery godziny?

Czy wiesz, że wyrzucone w ciągu roku butelki plastikowe ustawione jedna na drugiej utworzyłyby wieżę o wysokości 28 mln km, a to odległość 73 razy większa od dystansu, który dzieli Ziemię i Księżyc?

Czy wiesz, że z 35 zużytych butelek PET można wytworzyć jedną bluzę typu polar?

Czy wiesz, że oddając papier do recyklingu, chronimy drzewa – 1 tona makulatury to 17 uratowanych drzew?

Czy wiesz, że recykling jednej puszki aluminiowej pozwala zaoszczędzić tyle energii, ile w ciągu trzech godzin zużywa włączony telewizor?



Patyki, gałęzie, kwiaty, liście, ścięta trawa, obierki warzyw i owoców – to tylko kilka przykładów odpadów, które można poddać kompostowaniu. W efekcie uzyskuje się nawóz naturalny, który może być wykorzystany do m.in. nawożenia upraw, trawników i rabatki kwiatowych.

Kompostowanie (biodegradacja) – proces rozkładu substancji organicznych przez mikroorganizmy. Odpady ulegające biodegradacji to bioodpady.

! Czy wiesz, że kompost to najbogatsze źródło materii organicznej w formie próchnicy i najtańszy materiał do użyzniania gleby?

CO MOŻNA KOMPOSTOWAĆ?

- ❧ ściętą trawę i liście,
- ❧ drobne odpady ogrodowe: połamane gałęzie drzew, kwiaty doniczkowe (wraz z ziemią doniczkową),
- ❧ obierki i resztki owoców oraz warzyw,
- ❧ fusy po kawie, herbacie,
- ❧ skorupki jajek i łupiny orzechów,
- ❧ resztki jedzenia pochodzenia roślinnego.



CZEGO NIE MOŻNA KOMPOSTOWAĆ?

- ❧ resztek mięsa i kości,
- ❧ odchodów zwierzęcych,
- ❧ piasku i sorbentów dla kotów,
- ❧ zanieczyszczonych trocin po zwierzętach,
- ❧ popiołu z pieca i kominka,
- ❧ papierosów i niedopałków.



KORZYŚCI Z KOMPOSTOWANIA:

- ❧ mniejsze zapotrzebowanie na nawozy chemiczne,
- ❧ wzbogacenie gleby w składniki odżywcze,
- ❧ redukcja metanu ze składowisk odpadów,
- ❧ redukcja ilości składowanych odpadów o 30-50%.



PAMIĘTAJ:

Na terenie gminy Piaseczno bioodpady wrzucamy do worka lub pojemnika dowolnego koloru (z wyłączeniem: żółtego i zielonego) o pojemności maks. 120 l (od marca do listopada)

Bardzo, bardzo niedawno temu, za siedmioma domami i siedmioma kontenerami mieszkał Ekolinek. Kochał porządek i żył w zgodzie z naturą. Dużą radość sprawiały mu dalekie spacery. Pewnego razu małe nóżki poniosły go w miejsce, w którym nigdy wcześniej nie był... – dotarł do magicznej krainy, zwanej Czystolandią. W zasięgu wzroku miał same zadbane domki i gospodarstwa, uporządkowane, pełne roślinności ulice i ludzi z uśmiechem segregujących odpady do kolorowych pojemników. Na tle tego bajecznego krajobrazu dostrzegł postać o niezwyklej urodzie. Była to Czyścinka – córka władcy Czystolandii.

Ekolinek zakochał się w zdrowym powietrzu, czystych stawach, kwiecistych ogródkach, a nade wszystko w Czyścince. Każdego ranka przybywał zatem do Czystolandii rozkoszować się jej urokiem. Zaprzyjaźnił się też z mieszkańcami krainy, którym pomagał w dbaniu o środowisko. Szczęście nie trwało jednak długo... Pewnego razu, dotarłszy na miejsce, nie mógł uwierzyć własnym oczom. Dawniej piękna, uporządkowana kraina, teraz była jednym wielkim wysypiskiem śmieci. Ekolinek przeraził się, tym bardziej że nigdzie nie widział Czyścinki. Przemierzając hałdy śmieci w jej poszukiwaniu, spotkał wystraszonego kota, który bezskutecznie usiłował wyczyścić swoje futerko.

– Straszne rzeczy, Ekolinku! W nocy zjawił się tu Czarnyksiężnik i rzucił na naszą krainę złe zaklęcie. Odtąd ma się ona nazywać Śmieciolandią, a mieszkańcy całymi dniami produkują i wyrzucają na ulice wszystkie możliwe odpady – jęknął kociak.

– A gdzie jest Czyścinka? – spytał zdenerwowany Ekolinek.

Kot posmutniał i zapłakał:

– Czarnyksiężnik przykrył swym osmolonym płaszczem całą królewską rodzinę i zabrał ją do Brudnogrodu. Czyścinka została uwięziona w wieży usypanej ze sterty śmieci. Ocalić ją może tylko istota, której miłość do przyrody jest potężniejsza niż nienawiść do ekologii Czarnyksiężnika.

– Pójdę tam! Uratuję Czyścinkę i przywrócę porządek w całej Czystolandii – wykrzyknął Ekolinek.

– Nie dasz sobie rady. Nawet najdzielniejsi rycerze mieli swoich pomocników – odrzekł kot.

– Może ty zechcesz mi potowarzyszyć?

– Ja na ekologii się nie znam. Weź ze sobą Czytelnika tej historii, który na pewno pomoże ci w wykonaniu misji. Powodzenia!

Drogi Czytelniku, czy pomożesz Ekolinkowi ocalić Czyścinkę i uratować Czystolandię? Jeśli tak, śledź dalej opowieść i rozwiążuj wskazane zadania.

Ekolinek ruszył przed siebie. Jednak im dłużej chodził, tym bardziej wydawało mu się, że w każdym z mijanych miejsc był już przynajmniej dwa razy.

– Hmm, chyba zabłądziłem – pomyślał.

Zadanie 1

Pomóż Ekolinkowi znaleźć właściwą drogę w śmieciowym labiryncie.



Ekolinek był bardzo wdzięczny swojemu pomocnikowi – Czytelnikowi – za wskazanie odpowiedniej drogi przez ten olbrzymi bałagan. Nie miał pojęcia, że ludzie są w stanie zgromadzić tyle śmieci! Gnał przed siebie, ile sił w nogach. Nagle drogę zagroziły mu worki na odpady: żółty, zielony oraz brązowy. Zza nich wyłonił się sam Czarnyksiężnik.

– Nie pozwolę na to, żeby Śmieciolandia znów stała się Czystolandią, a jej mieszkańcy żyli w przerażającym porządku! Podobno jesteś miłośnikiem ekologii? W takim razie zobaczmy, jak sobie poradzisz z tym zdaniem – powiedział, wskazując na pojemniki i leżące na ulicy śmieci.

– Masz zaledwie pięć minut, żeby te piękne odpady umieścić w odpowiednich workach. Jeśli wykonasz zadanie bezbłędnie – droga wolna – mówił, zanosząc się śmiechem.

Ekolinek zabrał się za segregowanie odpadów. Poczuł się przy tym trochę jak Kopciuszek, któremu macocha kazała oddzielić ziarna grochu od ziaren soczewicy.

– Kopciuszek dzięki pomocy swoich przyjaciół, ptaszków, poradził sobie z zadaniem i poszedł na bal. I ja dam radę spełnić marzenie, jeśli mi pomożesz. Czy to zrobisz, mój Przyjacielu – Czytelniku? – zapytał Ekolinek.

Zadanie 2

Za pomocą strzałek przyporządkuj śmieci do odpowiednich worków. Dwa elementy nie pasują do żadnego z nich.



– Uff – łatwo nie było – pomyślał Ekolinek i pomaszerował dalej. – Ciekawe, co mnie jeszcze spotka? – zastanawiał się.

Ekolinek ruszył przed siebie, pomimo fetoru wydobywającego się z porzucanych

wszędzie odpadów. Gdy wdrapał się na olbrzymią śmieciową górę, w końcu zauważył wysoką, usypaną z odpadów wieżę, w której Czarnyksiężnik uwięził Czyścinkę. Strzegł jej jednak groźny Śmieciosfinks – potwór o ludzkiej twarzy, lwich łapach i tułowiu z zużytych samochodowych części. Jedyным sposobem na przedostanie się do Czyścinki było rozwiązanie trzech podchwytliwych zagadek Śmieciosfinksa...

– Sam sobie nie poradzę – pomyślał Ekolinek. – Potrzebuję wsparcia mojego Przyjaciela – Czytelnika. On na pewno mi pomoże! – dodał.

Zadanie 3

Rozwiąż trzy zagadki Śmieciosfinksa i ocal królowę oraz całą Czystolandię.

Zagadki Śmieciosfinksa:

1. Chcesz w najtańszy sposób użyć glebę? Do napoju z gotowanych owoców wrzuc jedną literę.
2. Worki służące do segregacji odpadów mają różne kolory. Które z tych barw można zobaczyć na niebie, gdy jednocześnie pada deszcz i świeci słońce?
3. Chcąc doczekać rozłożenia się plastikowej butelki porzuconej w dniu Twoich urodzin, musiałbyś żyć 5 razy tyle, ile życzą Ci najbliżsi, śpiewając urodzinową piosenkę.



Gdy Ekolinek prawidłowo odpowiedział na pytania, Śmieciosfinks znikł, a zbudowana z odpadów wieża rozpadła się. Ekolinek odnalazł Czyścinkę, a Czarnyksiężnik został pokonany! Wracając do domu, szczęśliwa para obserwowała, jak Czystolandia odzyskuje dawne kształty i kolory. I tak dobiega końca nasza opowieść. Jej czytelnik, za pomoc w walce o ocalenie Czystolandii i uratowanie królowy, otrzymał Order Ekobohatera. Czyścinka i Ekolinek na zawsze już zostali razem, dbali o przyrodę oraz uczyli innych, jak segregować odpady, by już nigdy nie dopuścić do skażenia środowiska. I tak żyli długo i... ekologicznie.

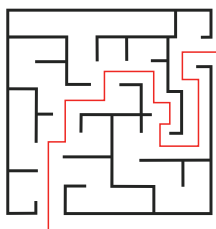
ZADANIE 3
1. KOMPOST,
2. ŻÓŁTY I ZIEŁONY,
3. 500 LAT

ZÓŁTY: 2; 3; 4; 5; 8; 9; 11; 12; 15

ZIEŁONY: 5; 14; 16

CZARNY: 1; 7; 13

ZADANIE 2



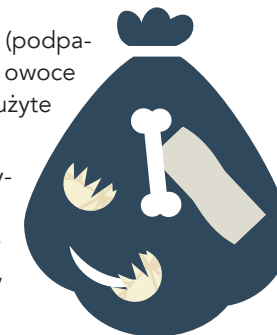
ZADANIE 1

ODPOWIEDZI:

Odpady, które powstaną po segregacji i nie nadają się do ponownego wykorzystania, to odpady zmieszane. Do tej grupy zaliczamy resztki jedzenia, odpady higieniczne, zanieczyszczone opakowania po żywności. Wrzucamy je do pojemnika lub worka w dowolnym kolorze (oprócz zielonego i żółtego).

WRZUCAMY: resztki mięsa i kości, odpady higieniczne (podpaski, tampony, pieluszki), szkło stołowe, porcelanę, ryby i owoce morza, fusy po kawie i herbacie, skorupki po jajkach, zużyte ręczniki papierowe i chusteczki higieniczne, popiół.

NIE WRZUCAMY: odpadów wielkogabarytowych, zużytego sprzętu elektrycznego i elektronicznego, żarówek, gruzu, baterii, przeterminowanych lekarstw, butelek szklanych, butelek z tworzyw sztucznych, puszek aluminiowych, makulatury, odpadów zielonych.



Czy wiesz, że oszczędność energii z recyklingu jednej butelki PET pozwoli zasilić pralkę przez 10 minut?

Czy wiesz, że ponowny przerób stosu gazet o wysokości 125 cm pozwala na uratowanie 6-metrowej sosny?



PAMIĘTAJ:

Do pojemnika na odpady zmieszane nie wrzucaj odpadów, które można posegregować, np. makulatury, butelek szklanych czy plastikowych!

ODPADY PROBLEMOWE

Wiele odpadów (np. przeterminowane lekarstwa, zużyty sprzęt elektryczny i elektroniczny czy też stare farby) ze względu na swoje pochodzenie, skład oraz inne właściwości stanowi zagrożenie dla środowiska, w tym również dla zdrowia i życia mieszkańców. Dlatego należy z nimi właściwie postępować.



ODPADY WIELKOGABARYTOWE
(meble, dywany, duże zabawki, rowery, zużyte opony itp.)



PRZETERMINOWANE LEKI I TERMOMETRY RTĘCIOWE



ZUŻYTY SPRZĘT ELEKTRYCZNY I ELEKTRONICZNY



ODPADY NIEBEZPIECZNE I OPAKOWANIA PO NICH (farby, rozpuszczalniki, środki i odczynniki chemiczne itp.)



ZUŻYTE BATERIE



AKUMULATORY



Punkt Selektywnej Zbierania Odpadów Komunalnych (PSZOK, ul. Techniczna 6)



Zbiórka akcyjna zgodnie z harmonogramem



Bezpłatny odbiór odpadów z domu/mieszkania po kontakcie telefonicznym z P.P.H.U. POLBLUME: tel. (22) 756-96-61 lub mailowym: polblume@polblume.pl



Specjalistyczne pojemniki ustawione w aptekach



Specjalne pojemniki znajdują się w budynkach Urzędu Miasta i Gminy Piaseczno, Gminnego Ośrodka Sportu i Rekreacji w Piasecznie, Centrum Kultury w Piasecznie oraz szkół lub placówek handlowych zobowiązanych do prowadzenia zbiórki tych odpadów



Gromadzić w miejscu ich powstawania w odpowiednich workach i pojemnikach, a po napełnieniu zgłosić do Wydziału Gospodarki Odpadami pod nr tel. (22) 736-29-88. Koszt zakupu opakowań ponosi mieszkaniec.



ODPADY MEDYCZNE
(zużyte strzykawki, igły, skalpele itp.)



PUNKT SELEKTYWNEJ ZBIÓRKI ODPADÓW KOMUNALNYCH (PSZOK)

Do PSZOK-u przyjmowane są bezpłatnie odpady zebrane w sposób selektywny, związane z nieprzemysłową działalnością człowieka.

PSZOK nie przyjmuje zmieszanych odpadów komunalnych oraz odpadów od osób fizycznych, wskazujących na pochodzenie z innego źródła niż gospodarstwa domowe (np. chemikalia nietypowe dla prac domowych), zwłaszcza w dużych ilościach.

Odpady dostarczone do PSZOK-u muszą być posegregowane i nie mogą być zanieczyszczone innymi odpadami.

Odpady, które mogą być przekazane do PSZOK to m.in:

- odpady wielkogabarytowe (np. stare meble, duże elementy metalowe, drewniane lub z tworzyw sztucznych),
- gałęzie, trawa, liście,
- odpady pochodzące z samodzielnie przeprowadzonych remontów,
- zużyty sprzęt elektryczny i elektroniczny (w tym świetlówki, sprzęt AGD, zabawki elektroniczne),
- zużyte baterie i akumulatory,
- przeterminowane leki,
- termometry,
- zużyte oleje w opakowaniach,
- płyny hamulcowe, chłodnicze i inne,
- resztki farb i rozpuszczalników,
- zużyte opony,
- popiół z palenisk domowych.

Odpady płynne powinny być dostarczone w szczelnych pojemnikach.

Na terenie PSZOK-u działa również punkt zbiórki rzeczy używanych. W punkcie tym można pozostawić niepotrzebne, ale sprawne sprzęty i urządzenia domowe (np. biurko), które mogą być użyteczne dla kogoś innego.

Mieszkańcy korzystający z PSZOK-u zobowiązani są do bezwzględnego przestrzegania regulaminu i poleceń pracownika punktu.

Regulamin funkcjonowania Punktu Selektywnego Zbierania Odpadów Komunalnych jest dostępny na stronie internetowej gminy w zakładce „Gospodarka odpadami”.

Czy wiesz, że z jednego miliona telefonów komórkowych można odzyskać ok. 34 kg złota, 350 kg srebra, 15 kg palladu oraz 15,87 ton miedzi?



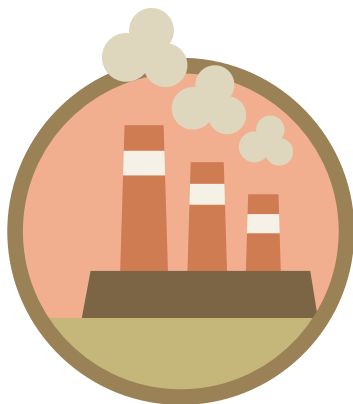
PIEC NA ŚMIECI? NIE!

Dość popularną metodą oszczędzania węgla jest zastępowanie go odpadami. Do pieca nierzadko są więc wrzucane plastikowe butelki, kubeczki po jogurtach, a nawet fragmenty pociętych opon.



Na skutek takiego postępowania do atmosfery uwalniane są bardzo szkodliwe substancje (np. pyły zawieszone, dwutlenek węgla, tlenki azotu), które mają negatywny wpływ nie tylko na środowisko, ale także na zdrowie mieszkańców. Spalanie odpadów w piecach powoduje również niszczenie kominów, w których osadza się mokra sadza, powodująca zatkanie przewodów kominowych. Może to spowodować nie tylko zatrucie czadem mieszkańców, ale także pożar domu.

Odpady są spalane w spalarniach odpadów. Proces termicznego przekształcania odpadów w tych instalacjach przebiega w bardzo wysokiej temperaturze (od 850 do 1150°C) oraz przy użyciu rozbudowanego systemu filtrów, co ogranicza możliwość powstania szkodliwych substancji.



Czy wiesz, że zanieczyszczenia pochodzące ze spalania odpadów w piecach domowych mogą być przyczyną chorób układu krążenia, problemów z oddychaniem, astmy oraz nowotworów?



ODPADY DAJĄ SIĘ WE ZNAKI

Na opakowaniach produktów umieszczanych jest wiele informacji dotyczących ich składu, danych producenta czy odnośnie przydatności do spożycia. Dla konsumentów, dla których nie bez znaczenia jest ochrona środowiska, ważne są również tzw. ekoznaaki.

PRZYKŁADY EKOZNAKÓW



opakowanie nadaje się do recyklingu



opakowanie nadaje się do ponownego wykorzystania



opakowanie wykonane jest z politereftalanu etylenu (PET)



opakowanie biodegradowalne



opakowanie ze szkła, nadaje się do ponownego wykorzystania

Warto zwrócić też uwagę na znaki informujące o tym, że mamy do czynienia z substancjami niebezpiecznymi, a tym samym z odpadem niebezpiecznym.



substancja łatwopalna



substancja toksyczna



substancja szkodliwa lub drażniąca



substancja niebezpieczna dla środowiska



substancja żrąca

RADY NA ODPADY

Każdy ma wpływ na ilość wytwarzanych odpadów. Stosując się do kilku prostych zasad można sprawić, że nie tylko będzie ich mniej, ale także, że zostaną racjonalnie zagospodarowane.

- 0 Kupuj tylko tyle, ile potrzebujesz.
- 0 Na zakupy zabieraj własną torbę, plecak lub koszyk, unikaj korzystania z jednorazowych toreb.
- 0 Zwracaj uwagę na opakowania. Wybieraj takie produkty, które nie są niepotrzebnie wielokrotnie opakowane bądź w ogóle nie posiadają opakowań.
- 0 Kupuj produkty wielokrotnego użytku.
- 0 Naprawiaj i ponownie wykorzystuj produkty.
- 0 Segreguj odpady, poddawaj je recyklingowi i kompostowaniu.
- 0 Jeśli masz taką możliwość, bioodpady zagospodaruj we własnym kompostowniku.
- 0 Kupuj używane produkty i sprzedawaj bądź oddawaj rzeczy, których nie potrzebujesz.
- 0 Wybieraj produkty z recyklingu oraz w opakowaniach, które nadają się do recyklingu.



Segregacja odpadów nie jest czynnością trudną, wymaga jedynie minimalnego zaangażowania i wyrobienia codziennych nawyków. Jest ona wyrazem poszanowania środowiska naturalnego przez człowieka i przyczynia się do racjonalnego gospodarowania zasobami naturalnymi.